

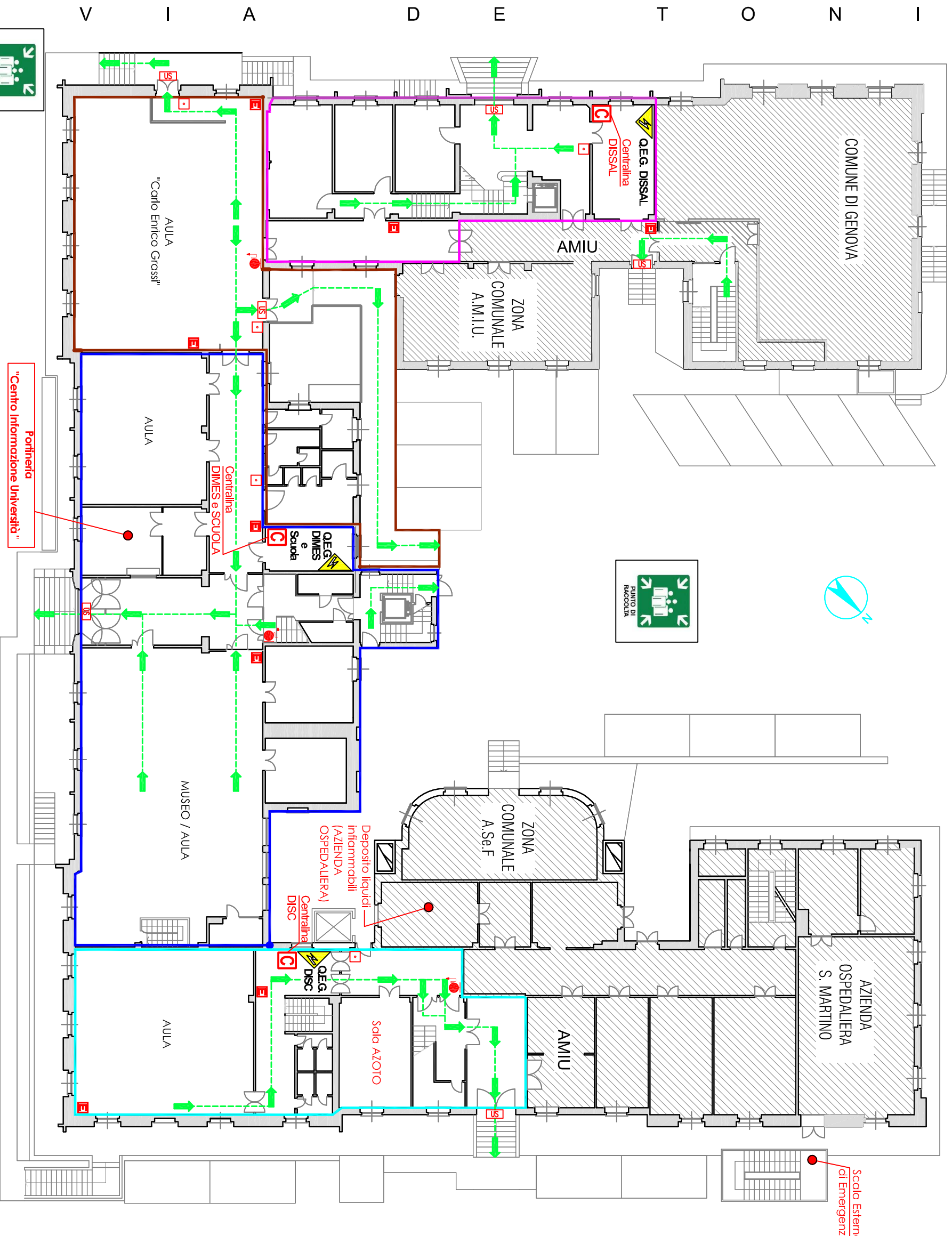
# UNIVERSITA' DEGLI STUDI DI GENOVA

Edificio "Monoblocco Anatomico"  
Via A. De Toni n. 12 e 14 e Via G.B. Marsano n.10

OGGETTO DELLA TAVOLA:  
Percorsi di esodo  
Piano Terra

AGGIORNAMENTO DEL:  
**31/07/2015**  
Servizio Prevenzione e Protezione Ambiente e  
Adeguamento Normativo

V I A D E F T O N I



LEGENDA SEGNI GRAFICI - EMERGENZA	
	VOI SIETE QUI
	PERCORSO DI ESODO
	USCITA DI SICUREZZA
	PULSANTE MANUALE DI ALLARME
	ESTINTORE PORTATILE
	IDRANTE A MURO CON TUBAZIONE FLESSIBILE E LANCIA
	PORTA A TENUTA DI FUMO RESISTENTE AL FUOCO
	CENTRALINA ANTINCENDIO
	PULSANTE DI SGANCIO
	QUADRO ELETTRICO
	CASSETTA DEL PRONTO SOCCORSO

LEGENDA LOCALI DI COMPETENZA	
	LOCALI DISSAL
	LOCALI DIMES
	LOCALI DISC
	LOCALI SCUOLA